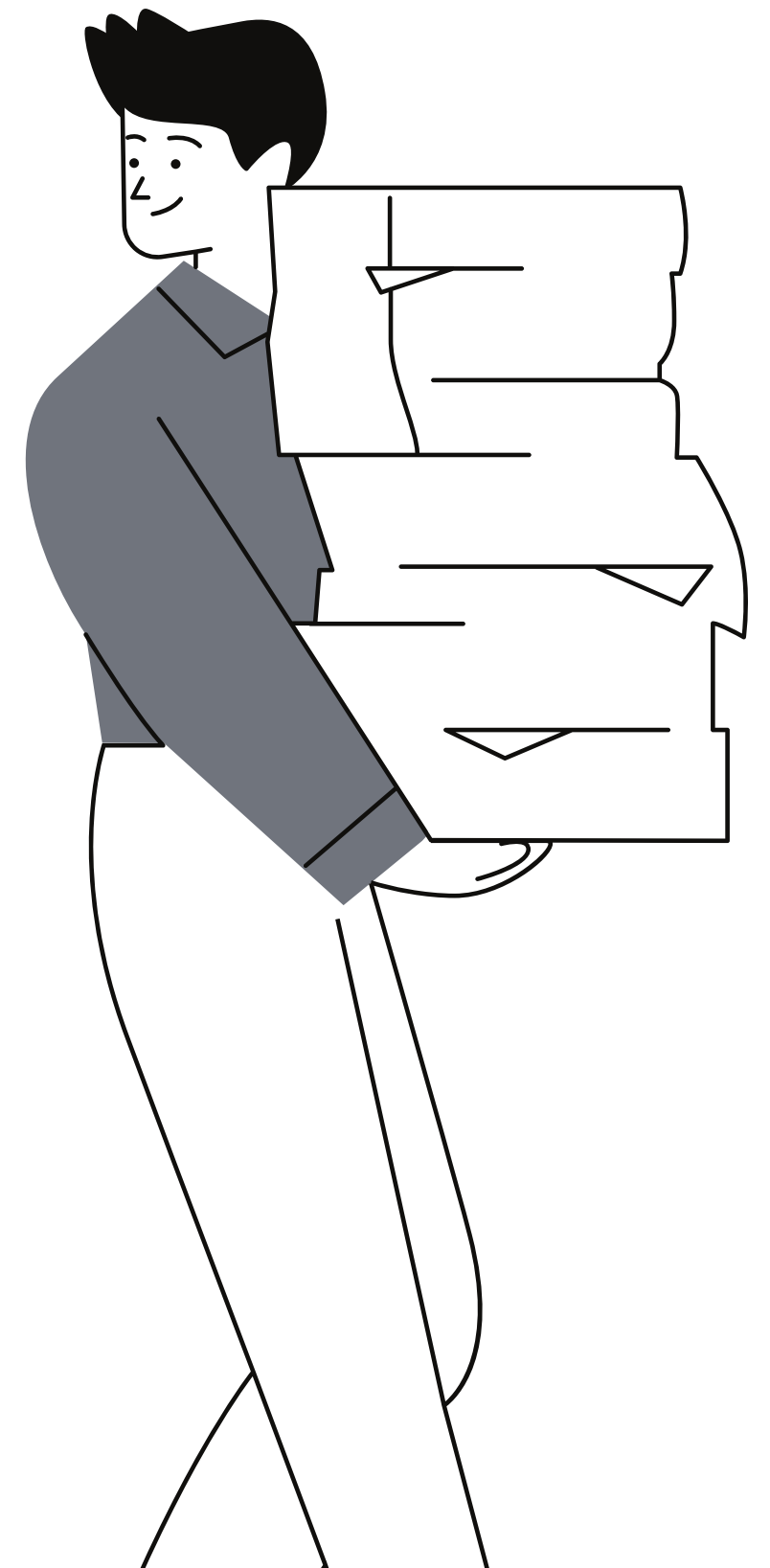


# Un chercheur part à la retraite, que faire de ses archives ?

L'exemple de Jean-  
François Augoyard  
fondateur de l'équipe AAU-  
Cresson





# Programme du Jour

- 1 Comment commencer ?
- 2 Comment sélectionner ?
- 3 Où en est l'archivage électronique ?
- 4 Et l'anonymisation ?

# Comment commencer ?

**Mathilde Le Roc'h Morgère**, directrice adjointe des Archives départementales de l'Isère.

Ses missions : conseil et contrôle scientifique et techniques

**Luce Forget**, archiviste UGA,

Ses missions : accompagner les services et les laboratoires, contact avec archives départementales  
-> elle est notre première interlocutrice et peut nous aider sur le terrain

1

Trouver ses interlocuteurs

2

Evacuer le risque d'amiante

3

Dialoguer avec le chercheur si possible

# Comment sélectionner dans le vrac des cartons ?

Fonds chercheur

**Archives administratives ;  
Pédagogie ;  
Recherche.**

**X** HDR, thèse



Trier, échantillonner

*Oui !* **Local**

**✓** **Emblématique**

*Oui !* **Original**



Un bordereau de versement enrichi !

**A conserver**

**Contextualiser**

**Eliminer**



# Et l'archivage électronique en Isère?

Actu avril 2022

conservation sur le  
long terme (20 ans)

SAE (système  
d'archivage  
électronique),  
UGA en cours

SAE As@lae  
(opérationnel  
prochainement)

Cines  
Facile

PDF



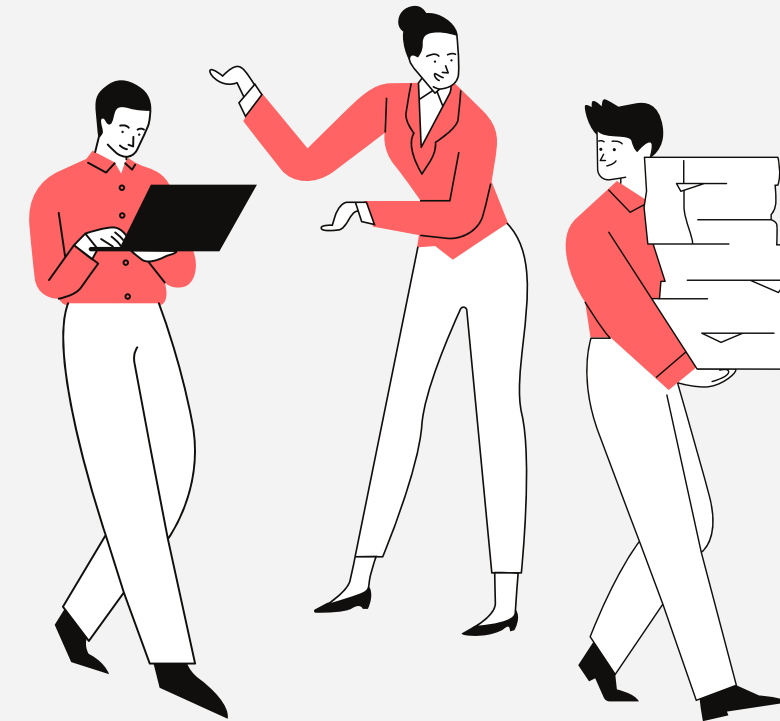
# Anonymisation

Chercheur, DPD, Archives

Na pas anonymiser les documents du laboratoire

Retirer les noms mais ne pas perdre la richesse des archives  
Délais de consultation de 50 possible

Sortir les données aller dans une base moins active Humanum-Box mais attention aux formats



**Données de la recherche : cela dépend du statut de la personne et du contexte. Est-ce que l'identité apporte un éclairage au témoignage ? Il faut que ce soit justifié, et mettre en balance à chaque fois chercheur, DPD, archives.**